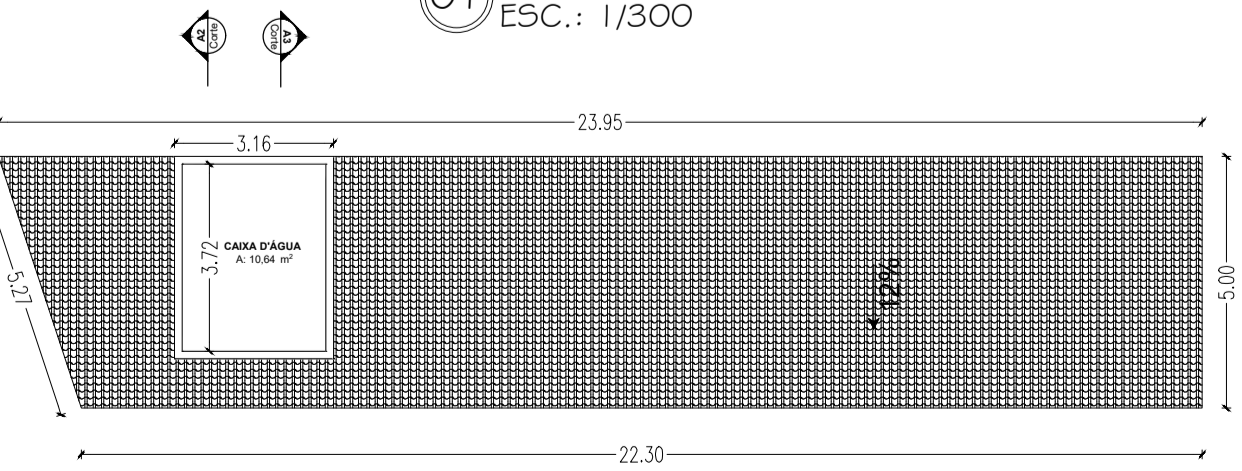
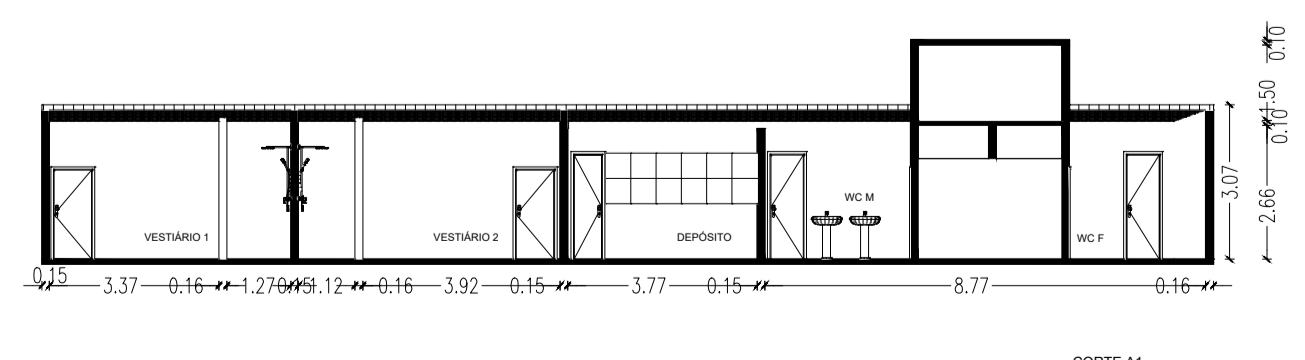


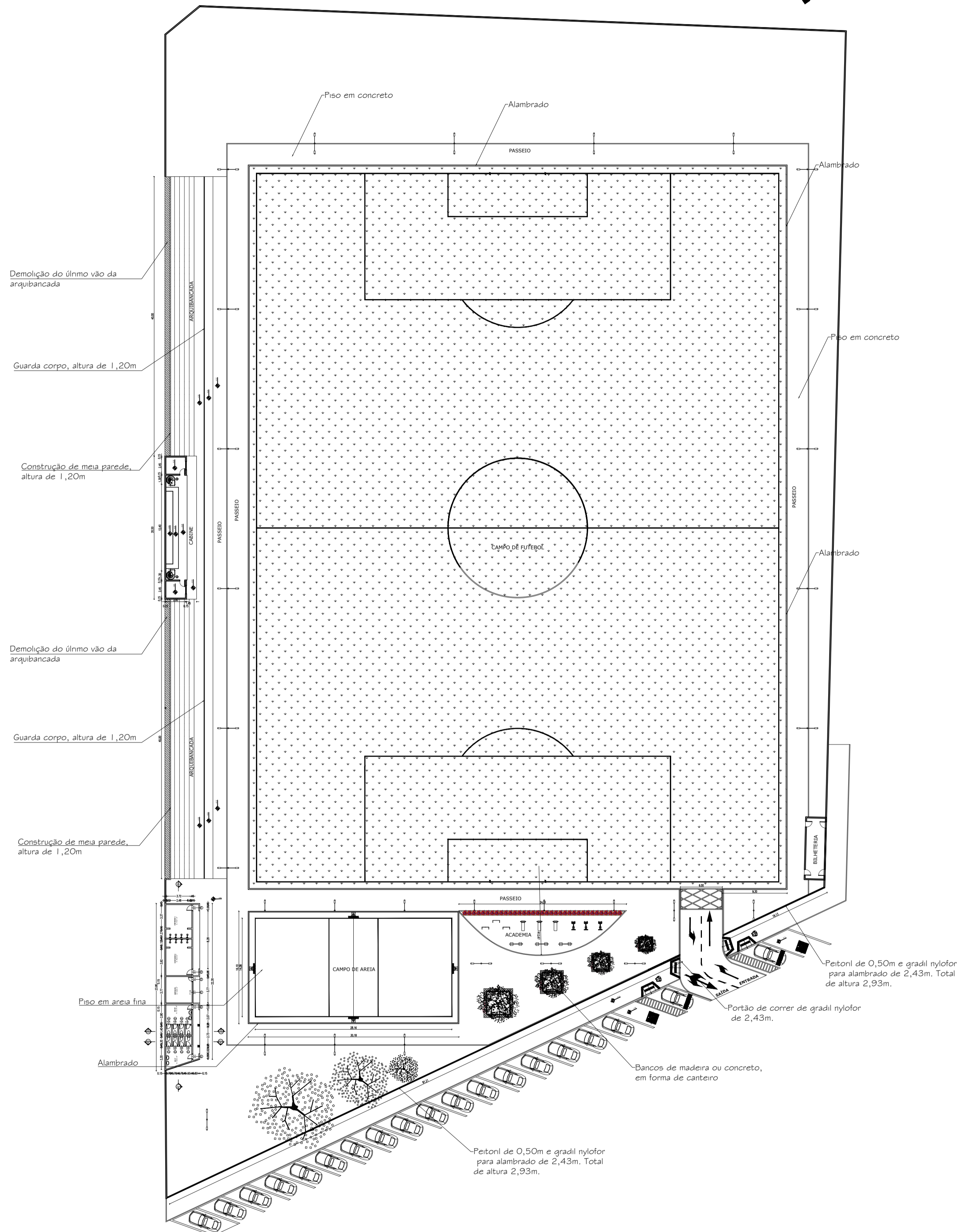
01 PLANTA BAIXA DE PAISAGISMO
ESC.: 1/300



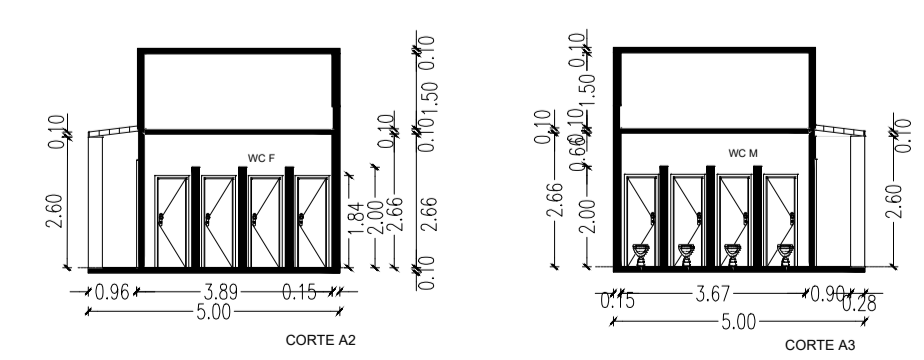
03 PLANTA DE COBERTA - VESTIÁRIOS
ESC.: 1/150



04 CORTE A1
ESC.: 1/150



02 PLANTA BAIXA
ESC.: 1/300



05 CORTE A2
ESC.: 1/150

06 CORTE A3
ESC.: 1/150

PREFEITURA MUNICIPAL DE CAPISTRANO

RESPONSÁVEL PELO PROJETO:
GUSTAVO WILKER FARIAS CALACA RODRIGUES / CREA-CE: 340546

ASSUNTO:
REFORMA ESTÁDIO

PROJETO: PLANTA BAIXA, DE PAISAGISMO E CORTES

PRANCHA:

ENDEREÇO:
CENTRO

DATA:
JANEIRO/2020

1/2

CIDADE:
CAPISTRANO - CEARÁ

ESCALA:
1:300