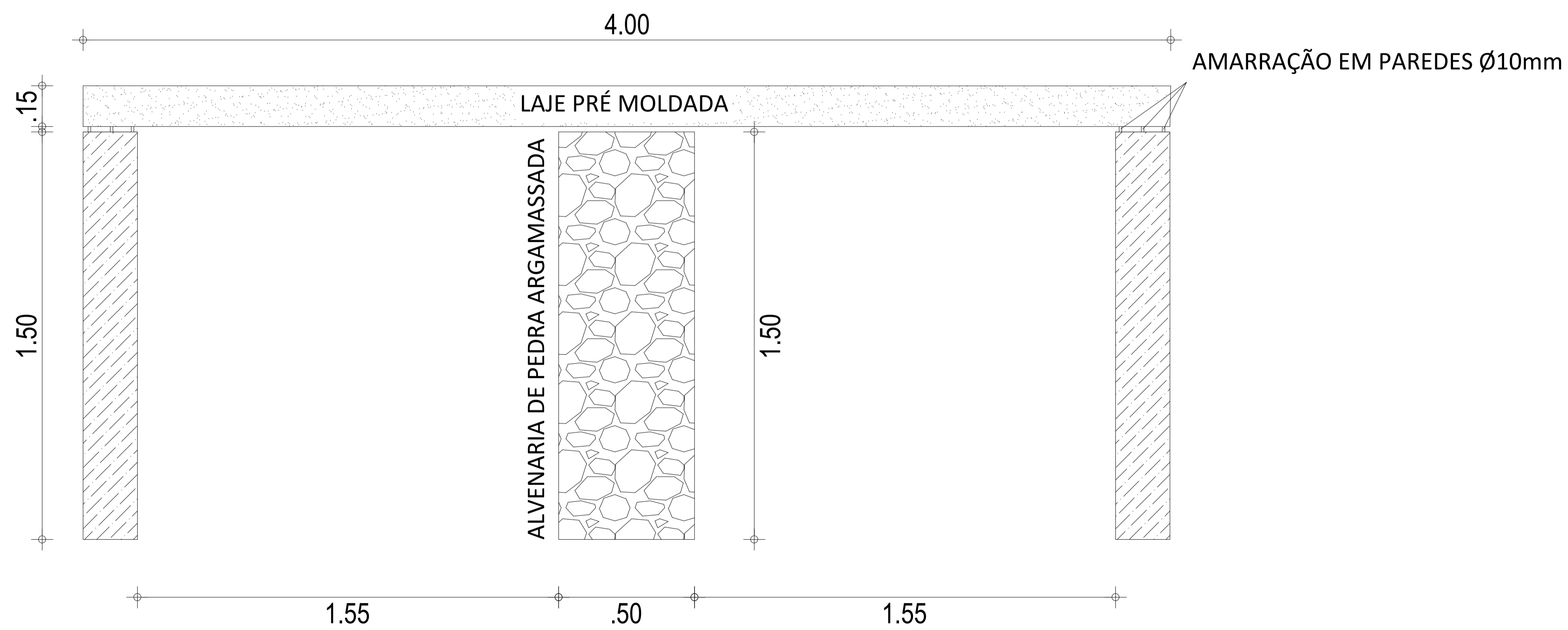
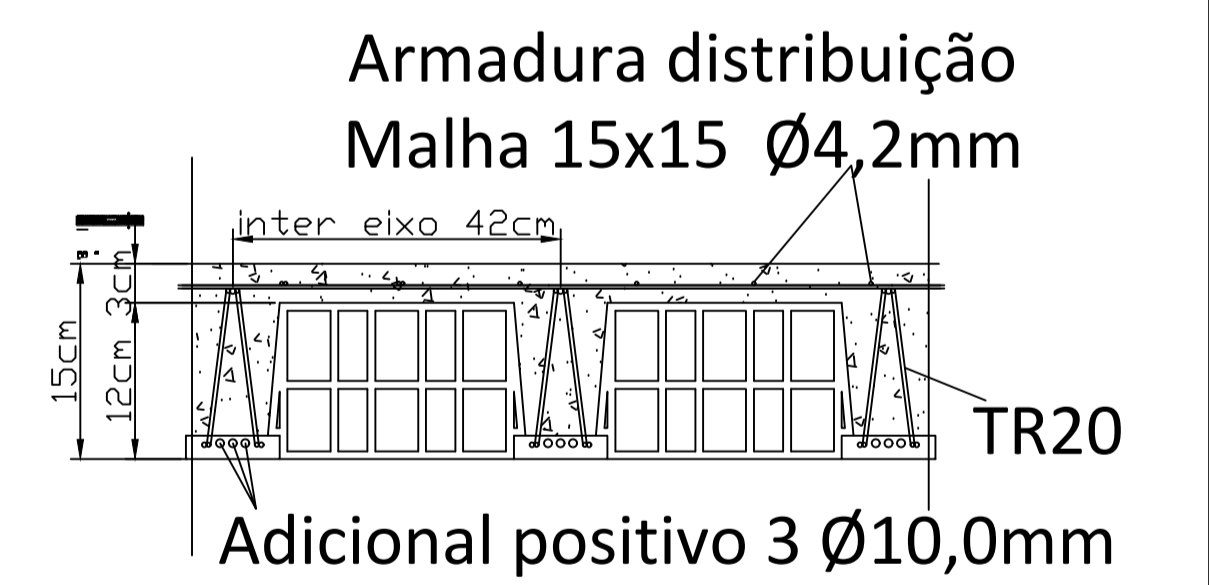


PLANTA BAIXA A CONSTRUIR
esc 1/100



CORTE A-A
esc 1/75

DETALHE LAJE



Ciente:
PREFEITURA MUNICIPAL DE CAPISTRANO

Obra:
RECONSTRUÇÃO DO CANAL DO PIRAMBU

Local:
SEDE - CAPISTRANO/CE

Projeto:
Arquitetônico

Responsável:
Jonatas Ferreira de Lima

Identificação dos Desenhos:
01. Planta Baixa / Corte / Detalhe

Data:
Janeiro/2019

Escala:
Indicada

01/01